



Allons dehors !

Les enjeux pour
la santé et l'environnement
de l'éducation dehors

⊕ Livret d'accompagnement
des panneaux

Avec le soutien financier de



Le contexte



La dégradation de notre environnement, la sédentarité, le temps passé sur les écrans, la déconnexion au vivant, la perte de sens, l'isolement, le mal-être... la liste des raisons pour lesquelles nous aurions intérêt, collectivement, à favoriser l'éducation dehors, est longue.

Education au, par et pour le dehors... les termes sont nombreux et en constante évolution.

Nous faisons le choix de parler d'éducation dehors pour désigner tous ces temps d'éducation formelle ou informelle qui ont lieu en extérieur dans des espaces végétalisés.

L'idée est simple : ouvrir les portes et sortir. Dans le petit coin d'herbe de la crèche, dans la cour de l'école, dans le parc municipal, dans le bois à proximité du centre social, dans le jardin partagé du quartier ou dans le pré du voisin. Plus les lieux sont proches et mieux c'est ! Vous aurez la garantie de pouvoir sortir régulièrement.

Depuis plusieurs années, des acteurs de réseaux divers œuvrent pour favoriser l'éducation dehors. Et de nombreuses structures, collectivités, équipes de professionnels souhaitent agir pour favoriser la (re)connexion des humains à la nature, la coopération entre enfants, l'amélioration du climat scolaire, ou encore lutter contre la sédentarité.

En 2020, la crise covid qui a mis à mal notre santé mentale, sociale et physique, a largement contribué à accentuer l'intérêt des professionnels pour l'éducation dehors.

L'intérêt et l'envie ne suffisent pas toujours pour agir. Le manque de soutien hiérarchique ou le sentiment de ne pas être outillé sont de réels freins à la mise en place d'action ou au changement de pratiques.

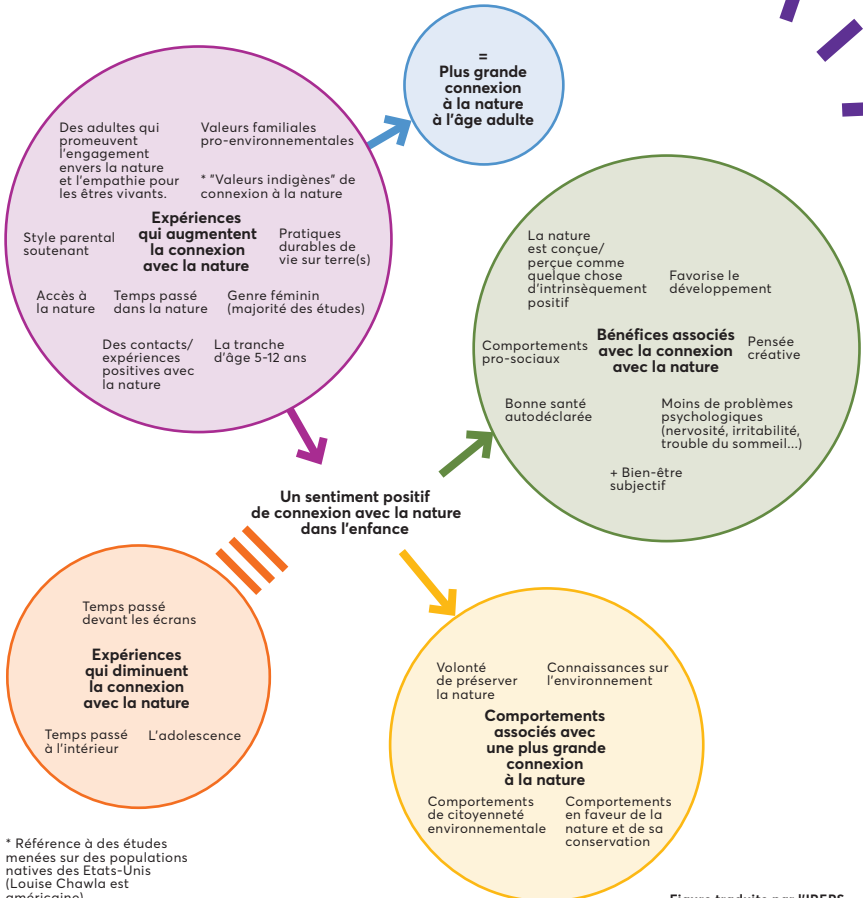
C'est dans ce contexte que cet outil pédagogique a été créé initialement. En 2021, l'objectif était de permettre aux professionnels de se construire un argumentaire, pour défendre l'intérêt de sortir avec leurs publics.

En 2022, il a été mis à jour et complété par ce livret d'accompagnement afin d'être diffusé et utilisé plus largement.

L'objectif principal de cet outil pédagogique qui prend la forme d'une exposition est de sensibiliser aux bienfaits de l'éducation dehors pour la santé et l'environnement.

Comprendre les enjeux en un coup d'œil

**Ce qui contribue à la connexion à la nature pendant l'enfance :
bénéfices et comportements associés**



* Référence à des études menées sur des populations natives des Etats-Unis (Louise Chawla est américaine)

"Les familles indigènes considèrent généralement la terre comme une communauté étendue où les humains ne sont qu'un des nombreux membres." p.627

Figure traduite par l'IREPS extraite de l'article de L. Chawla (2020) "Childhood nature connection and constructive hope: A review of research on connecting with nature and coping with environmental loss"

Accès à l'article original complet.

Le contenu



Cet outil pédagogique est constitué d'une exposition et de son livret d'accompagnement.

L'exposition contient 25 panneaux, répartis en 5 thèmes :



**Enjeux
de santé**



**Enjeux
de justice
sociale**



**Enjeux
environne-
mentaux**



**Enjeux
éducatifs**



**Pour aller
plus loin**

Les 4 premiers thèmes mêlent savoirs scientifiques et savoirs expérientiels. En effet, les informations de ces affiches sont issues de la recherche et des acteurs de terrain.

Le thème "pour aller plus loin" permet d'initier une réflexion individuelle, de découvrir des réalités internationales et de légitimer le contenu des panneaux au regard des études mises en références.

Les modalités d'utilisation

Public cible

Cet outil pédagogique s'adresse à toute personne souhaitant sensibiliser jeunes, adultes, professionnels et élus, aux enjeux de l'éducation dehors.

Objectifs pédagogiques

- ✓ Découvrir les enjeux pour la santé et l'environnement de l'éducation dehors
- ✓ Favoriser une culture commune sur l'éducation dehors
- ✓ Réfléchir à ses pratiques (professionnelles ou personnelles) pour favoriser l'éducation dehors

Installation

Les affiches ont été conçues pour être utilisées en extérieur, dans un espace calme, vert et agréable (forêt, bord de lac, ferme, espace vert municipal, jardin pédagogique, cour d'école végétalisée, etc...).

Nous vous conseillons d'imprimer chaque page en format A3, puis de les plastifier et de les perforer. Ainsi, les panneaux pourront être accrochés facilement, aux arbres par exemple, avec une ficelle ou un bout de laine.



Afin de faciliter la découverte et la compréhension des affiches, nous vous invitons à les regrouper dans l'espace par types d'enjeux.

Il est possible de sélectionner une partie des panneaux seulement selon vos objectifs pédagogiques.

Les modalités d'utilisation (SUITE)



Utilisations proposées

EN COLLECTIF

Cette exposition peut être utilisée pour une animation collective d'environ 1h30. L'animation se déroule en 3 temps.

1. La découverte des différents panneaux

Vous pouvez inviter les participants à déambuler dans l'espace, pour prendre connaissance des affiches, seul ou en binôme. Selon la taille du chemin à parcourir pour découvrir l'ensemble des panneaux, cette première partie dure plus ou moins longtemps ! Au minimum prévoir 20 min de lecture.

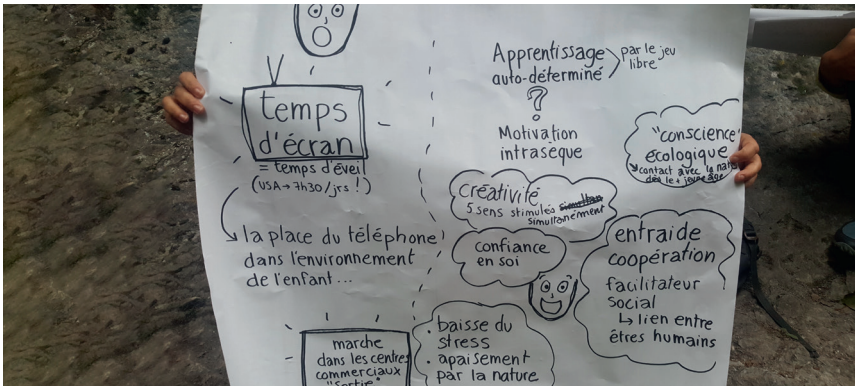


2. Echanges en sous-groupes de 3 ou 4 personnes.

Chaque sous-groupe échange sur son ressenti à la lecture de cette exposition. Par exemple, vous pouvez proposer à chaque personne de partager avec le reste du groupe :

- ✓ Un élément qui l'a surpris,
- ✓ Un élément qu'elle va retenir,
- ✓ Un élément qu'elle pense pertinent de partager avec ses collègues/sa famille/ses amis.

Afin de faciliter le temps de discussion collective, vous pouvez proposer à chaque sous-groupe de réaliser un poster qui résume le contenu de leurs échanges : schéma, dessin, mots clefs, autre idée...



3. Echange en grand groupe sur les enjeux soulevés par l'exposition.

Selon le profil des participants vous pouvez questionner et échanger sur :

- ✓ Les pratiques professionnelles : à l'heure actuelle, proposez-vous des activités en extérieur avec vos publics ? qu'est-ce que cela permet ? qu'avez-vous remarqué lorsque vous êtes dehors avec vos publics ? Si vous ne proposez pas de temps, pour quelles raisons ?
- ✓ Les enjeux institutionnels et politiques : quels sont les freins et les leviers à l'éducation dehors ? de votre place, comment pouvez-vous rendre plus accessible les espaces de nature ? comment pouvez-vous contribuer à l'éducation dehors ?
- ✓ Les pratiques personnelles : à l'heure actuelle, est-ce que vous passez du temps en extérieur ? dans la nature ? à quelle fréquence ? que ressentez-vous quand vous êtes dehors ?
- ✓ Les envies de changement de pratiques : suite à ces échanges, quel est le "plus petit pas possible" que vous pourriez faire, pour proposer/passer plus de temps en extérieur dans des espaces de nature ?

Afin de permettre à chacun de s'exprimer, nous vous conseillons de limiter le nombre de participants à 20 personnes.

EN ÉQUIPE

Cet outil pédagogique peut être utilisé en équipe, pour favoriser une culture commune et l'appropriation des enjeux de l'éducation dehors.

Après la découverte des panneaux, sur le même principe que ce qui est proposé pour une animation collective, vous pouvez réfléchir en équipe aux actions que vous pourriez mener ensemble pour contribuer à favoriser l'éducation dehors : sensibiliser les élus et décideurs, organiser des sorties régulières en extérieur avec vos publics, communiquer sur ces enjeux, etc...

EXPOSITION LIBRE

Cette modalité d'utilisation est la moins conseillée. En effet, tout outil pédagogique perd de sa valeur lorsqu'il n'est pas animé ni accompagné. Cependant, afin de pouvoir s'adapter à vos contextes et réalités professionnelles, il est possible d'exposer les panneaux dans un lieu de passage de professionnels ou de parents pendant quelques jours.

Dans le cas d'une visite libre de l'exposition, nous vous conseillons de rester à proximité pour présenter l'exposition, guider les visiteurs et répondre aux éventuelles questions que l'exposition suscite.



! ! !
Allons dehors !

Les enjeux pour
la santé et l'environnement
de l'éducation dehors

Ressource complémentaire

Si vous souhaitez (faire) découvrir davantage de ressources sur l'éducation dehors, nous vous invitons à consulter notre [bibliographie interactive](#). (Autre accès : taper "éduquer dehors" dans la barre de recherche du site www.ireps-ara.org).

Vous y trouverez, entre autres, des guides méthodologiques, des exemples de projets et des activités à réaliser dehors.



Ce document est téléchargeable
sur le site Internet de
l'IREPS Auvergne-Rhône-Alpes
www.ireps-ara.org

Exposition réalisée sur une idée originale d'Adeline MICHEL,
avec le soutien de Lucie PELOSSE et Lætitia DI NUNNO.
Ce document est sous licence Creative Commons nommée CC BY + SA
(Attribution – Partage dans les mêmes conditions)
Conception et réalisation graphique du document, pictogrammes :
Clémence de Chambrun | www.unebiche.com
Juin 2022